

## Informativo Observacional do NEOA-JBS, 16/2013

### Assunto: Nova Centauri 2013

No dia 2 de dezembro de 2013 foi descoberta uma estrela possivelmente do tipo Nova na constelação do Centauro (Centaurus). O objeto foi encontrado por John Seach (Chatsworth, Austrália) usando uma câmera dSRL com objetiva de 50mm f/1,0 às 16:36 TU, medindo a magnitude em 5,5 (sem filtro). Tão logo soubemos da descoberta usamos um binóculo 10x50 na madrugada de 3 de dezembro, às 04:55 HBV e estimamos o brilho da estrela em magnitude 5,4 – apesar do céu parcialmente nublado, sendo possível detectar a estrela no limite da visibilidade a olho nu. Também obtivemos uma imagem às 05:00 HBV. Uma vez confirmando a natureza do objeto, esta estrela variável cataclísmica é a mais brilhante *no hemisfério austral* desde fevereiro de 2007 quando, naquela ocasião, surgiu a Nova Scorpii 2007 (V1280 Sco) que atingiu um máximo brilho em torno de magnitude 3,9. Também será a segunda estrela Nova mais brilhante deste ano, após a ocorrência da Nova Delphini 2013 (V339 Del). Na próxima página disponibilizamos um mapa para localizar o atual objeto, bem como usar magnitudes de algumas estrelas selecionadas para comparar seu brilho. Notamos que a estrela é de fácil localização, situada cerca de 1,6 graus a noroeste de beta Centauri. Observações podem ser enviadas a esta Coordenação desde que sejam informados: data, hora TU, magnitude estimada e estrelas de comparação usadas, bem como nome e localização do observador.

Florianópolis, 3 de dezembro de 2013

*Alexandre Amorim*

Coordenação de Observações do NEOA-JBS

### **Referências:**

Boletim *Observe!* Setembro de 2013

CBAT "Transient Object Followup Reports". Disponível em

<http://www.cbat.eps.harvard.edu/unconf/followups/J13544700-5909080.html> .Acesso em 2 dez. 2013.

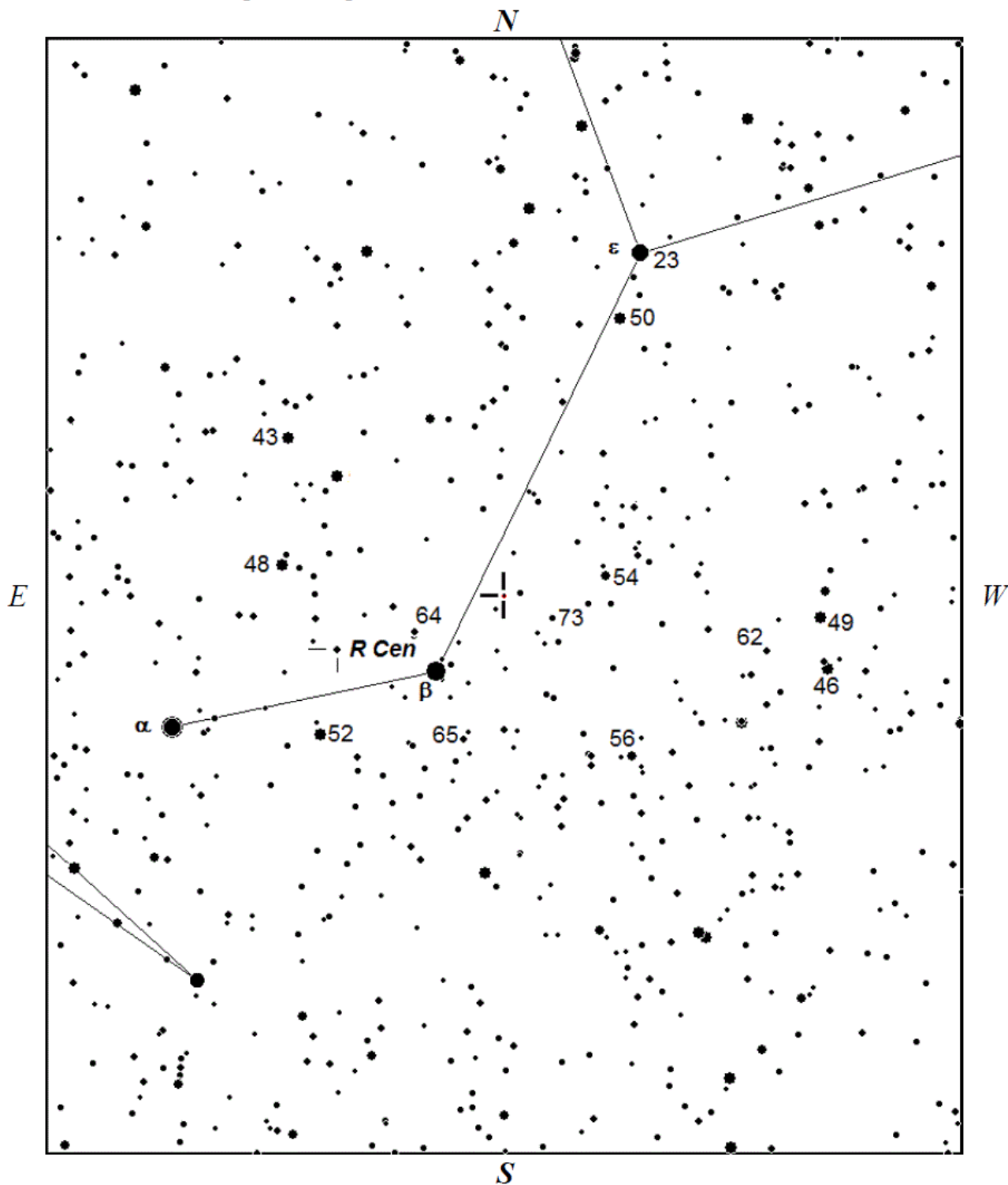
Imagem disponível em

[http://www.geocities.ws/costeiral/img/cen\\_20131203\\_0700tu.jpg](http://www.geocities.ws/costeiral/img/cen_20131203_0700tu.jpg) .

# Nova Centauri 2013

AR: 13 54 47,0 Dec: -59 09 08,0 (J2000)

Tipo: N Espectro: - Período: - Variação: mV 5,5/



Mapa por Carte du Ciel 2.76 Fonte: BSC Sequência por AAX