

Informativo Observacional do NEOA-JBS, 05/2018

Assunto: Possível Nova em Ofiúco

No dia 10 de março de 2018, entre 19:19 e 19:31 TU, os observadores H. Nishimura, T. Kojima, Koichi Nishiyama, Fujio Kabashima (Japão) detectaram um provável objeto do tipo Nova na constelação de Ofiúco (Ophiuchus). O brilho do objeto foi medido na magnitude 9,5 (CCD sem filtro). A confirmar sua natureza será a segunda Nova descoberta na constelação de Ofiúco neste ano. Na próxima página mostramos um mapa para sua localização e avaliação de brilho. Notamos que o objeto se situa no mesmo campo de visão dos aglomerados globulares NGC 6304 e NGC 6316. Horas depois da descoberta, aproveitamos o céu limpo em Florianópolis para realizar as estimativas visuais. Nas madrugadas dos dias 11 e 12 de março, respectivamente às 05:29 e 07:46 TU, avaliamos o seu brilho passando da magnitude 9,5 para 9,3. A constelação de Ofiúco está disponível para as latitudes catarinenses a partir da meia-noite, porém recomenda-se observar o objeto no final da madrugada quando sua altura é superior a 60°.

O que são Novas? Segundo Ian Ridpath esses objetos são vistos *“normalmente em sistemas binários fechados, onde a estrela de maior massa evoluiu numa anã branca e a de menor massa está em sua fase gigante. Nesses casos, a gravidade da anã branca [é suficiente] para arrancar material da companheira para si. A estrela anã forma uma atmosfera quente e densa que pode enfim [passar por uma violenta reação termonuclear]”*.

Florianópolis, 12 de março de 2018

Alexandre Amorim

Coordenação de Observação Astronômica do NEOA-JBS

Referências:

CBAT-IAU. **CBAT Transient object followup reports TCP J17140253-2849233.**

Disponível em: <https://tinyurl.com/pnv-oph2018-2>. Acesso em: 12 mar. 2018.

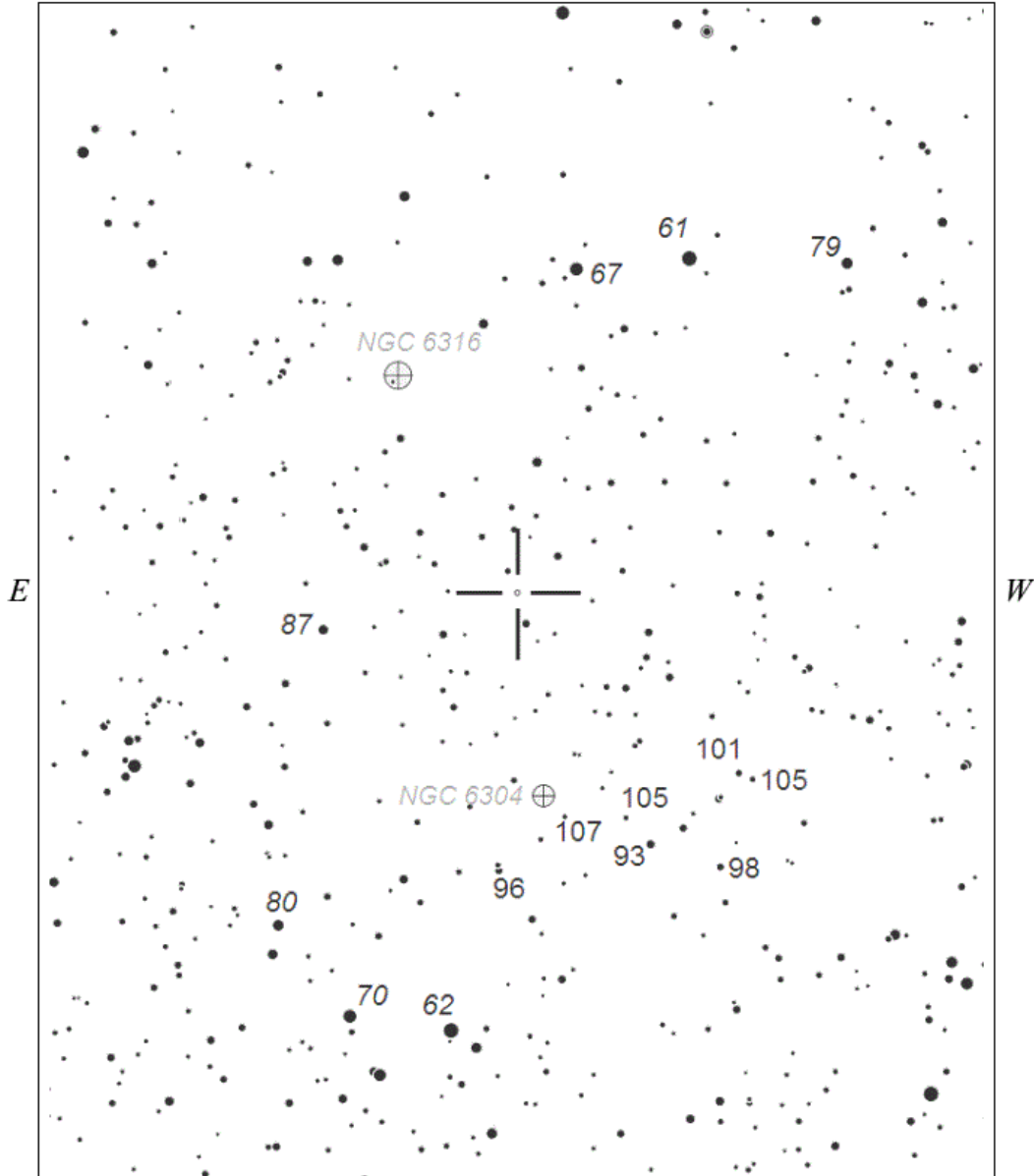
RIDPATH, I. **Guia Zahar de Astronomia.** Tradução de Maria Luiza X. de A. Borges. Rio de Janeiro: Jorge Zahar, 2007.

Possível Nova Ophiuchi 2018 #2

AR: 17 14 02,53 Dec: -28 49 23,3 (J2000)

Tipo: N: Espectro: - Período: - Variação: mCR 9,5/ mr <21:

N



S

Mapa por Carte du Ciel 2.76 Fonte: AAVSO Chart #X22730NE e Tycho-2 Sequência por AAX
Estrelas sublinhadas possuem $b-v < +1,0$