

Informativo Observacional do NEOA-JBS, 03/2022

Assunto: Noite dos Asteroides

Atualizando as informações publicadas no *Anuário Astronômico Catarinense 2022*, página 36, sugerimos essa atividade observacional para o Dia do Asteroide indicando aqueles objetos disponíveis na noite de 30 de junho – 1º de julho de 2022 que estão mais brilhantes do que magnitude 10,5. A ordem segue a ascensão reta de modo que o primeiro da lista está disponível ao anoitecer, passando pela meia-noite, madrugada e encerrando no amanhecer. Usando elementos orbitais para a época 2022-03-01 notamos que temos pelo menos 11 objetos observáveis por meio de instrumentos com abertura superior a 60 milímetros. São eles:

Asteroide	magnitude	localização
10 Hygiea	10,5	Virgem
29 Amphitrite	10,2	Escorpião
41 Daphne	10,4	Ofiúco
387 Aquitania	10,1	Serpente
14 Irene	9,9	Sagitário
9 Metis	10,1	Capricórnio
192 Nausikaa	10,2	Microscópio
4 Vesta	7,2	Aquário
3 Juno	9,8	Peixes
2 Pallas	9,6	Erídano
6 Hebe	10,3	Órion

A observação do asteroide Hebe ocorre próximo do crepúsculo matutino. Nos anexos apresentamos mapas com estrelas de comparação no mesmo campo de visão de cada asteroide a fim de avaliar visualmente seu brilho. Esses mapas têm a orientação equatorial padrão e foram gerados com o programa *SkyMap Pro 10* com magnitudes Tycho-2.

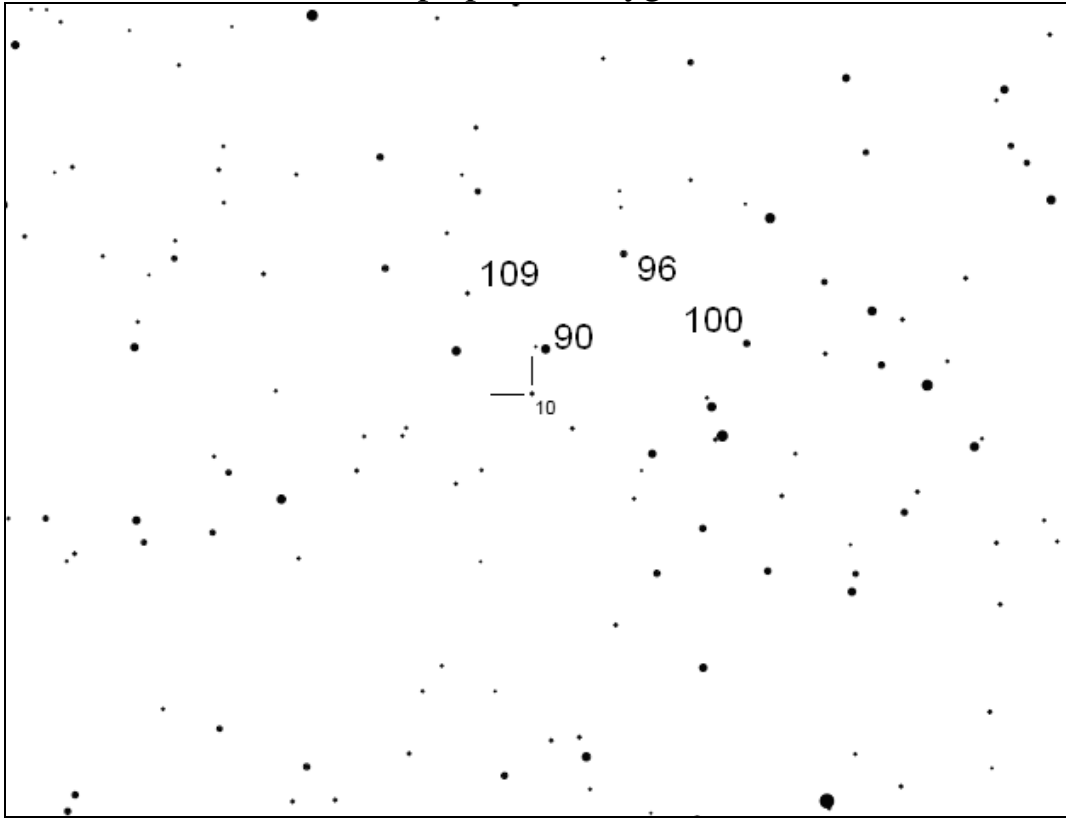
Florianópolis, 27 de junho de 2022

Alexandre Amorim

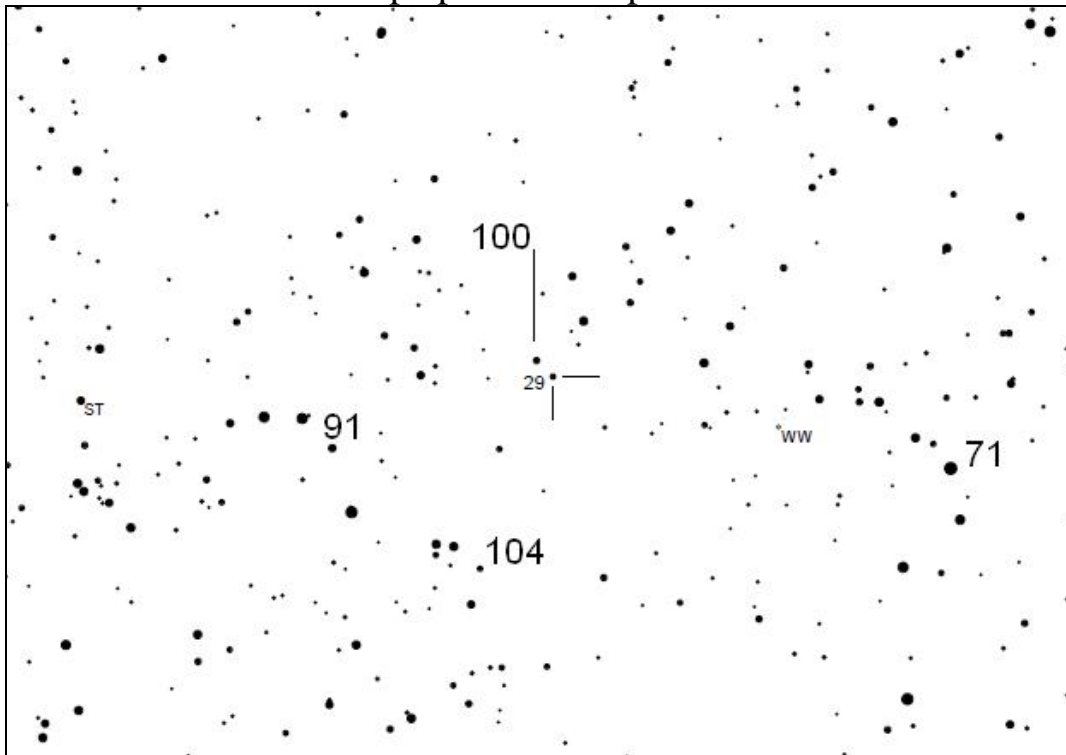
Coordenação de Observação Astronômica do NEOA-JBS

ANEXOS

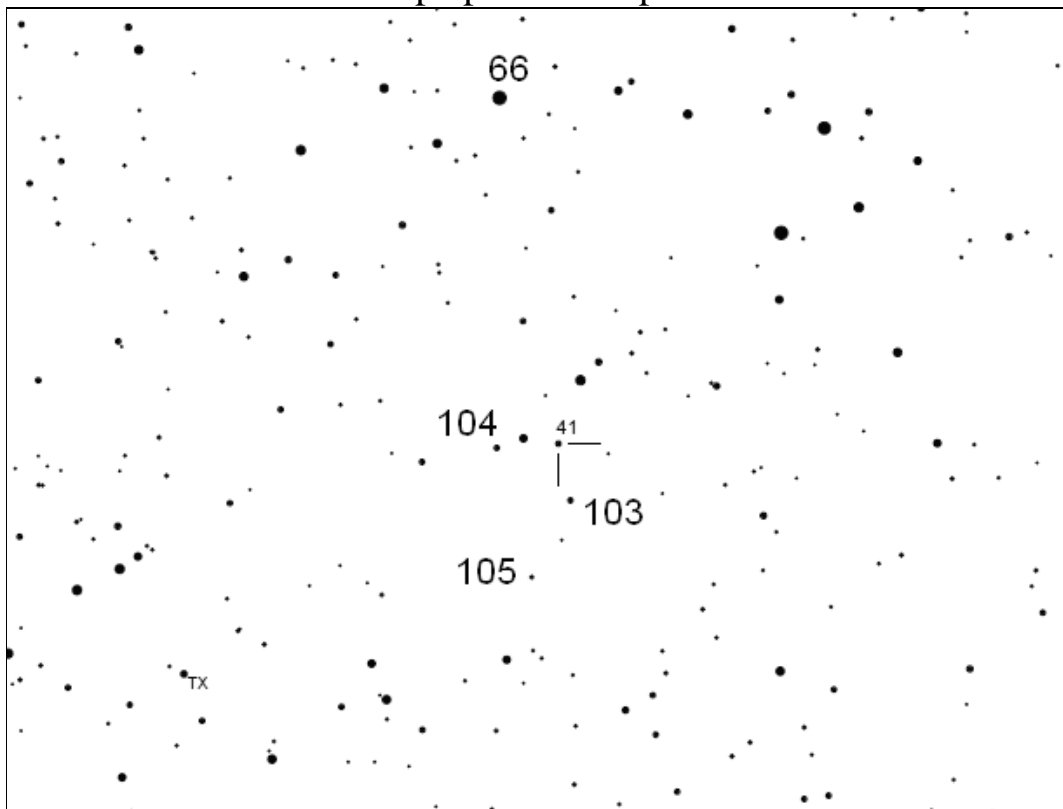
Mapa para 10 Hygiea



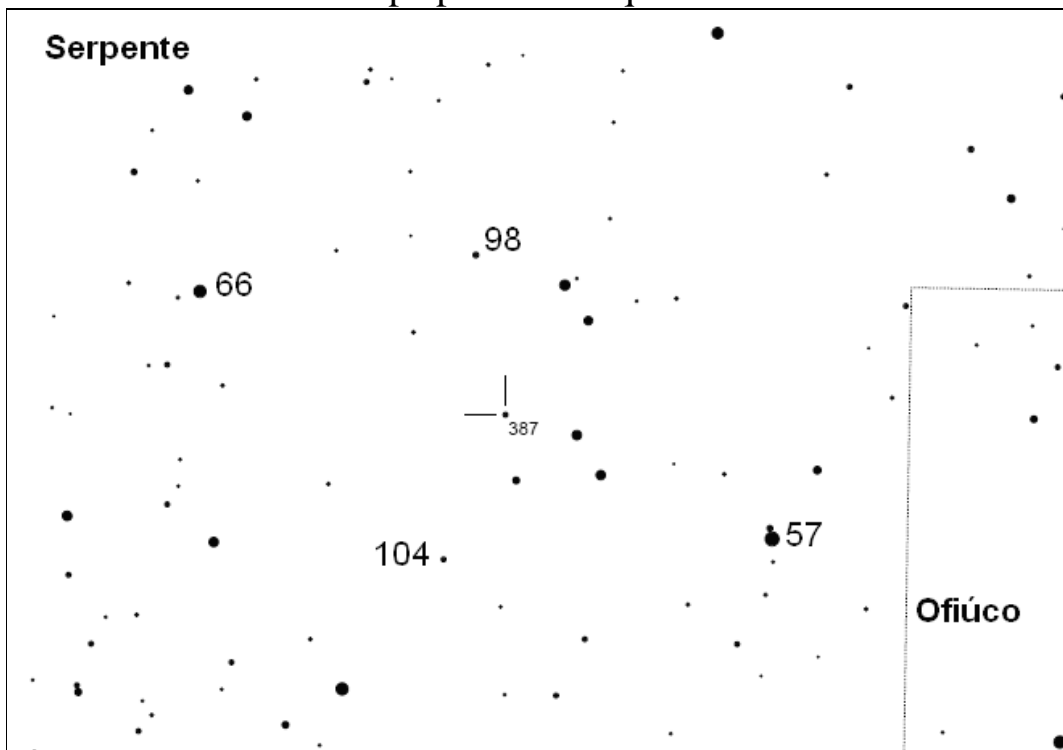
Mapa para 29 Amphitrite



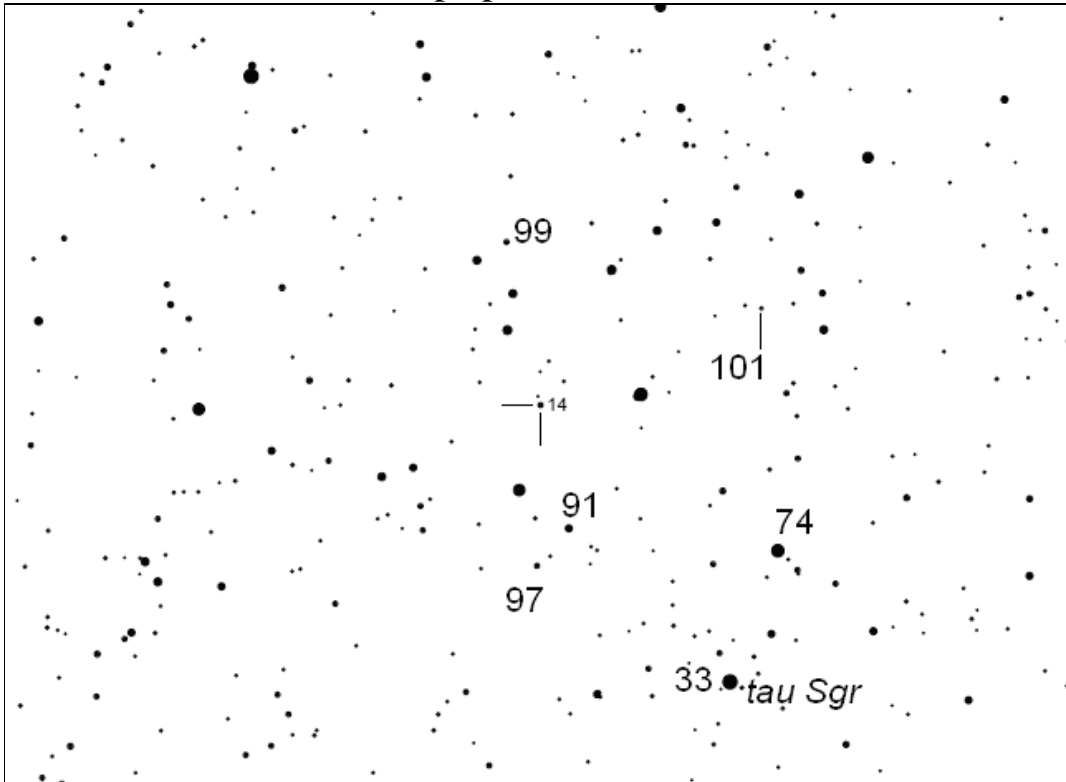
Mapa para 41 Daphne



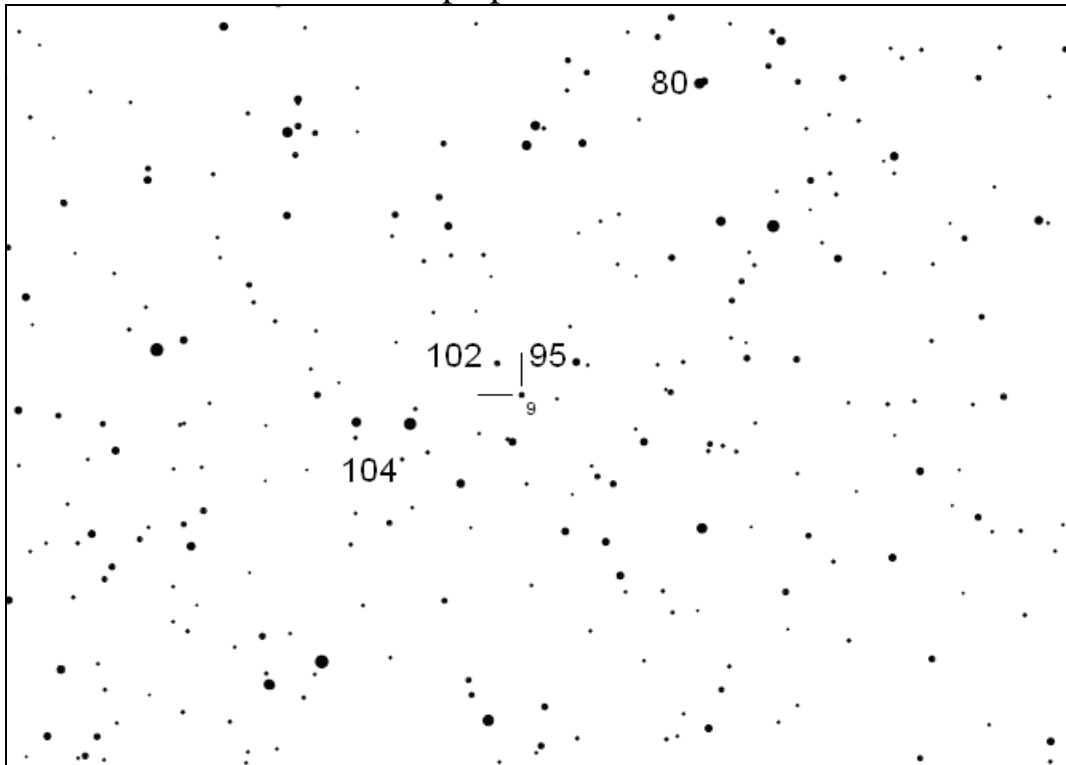
Mapa para 387 Aquitania



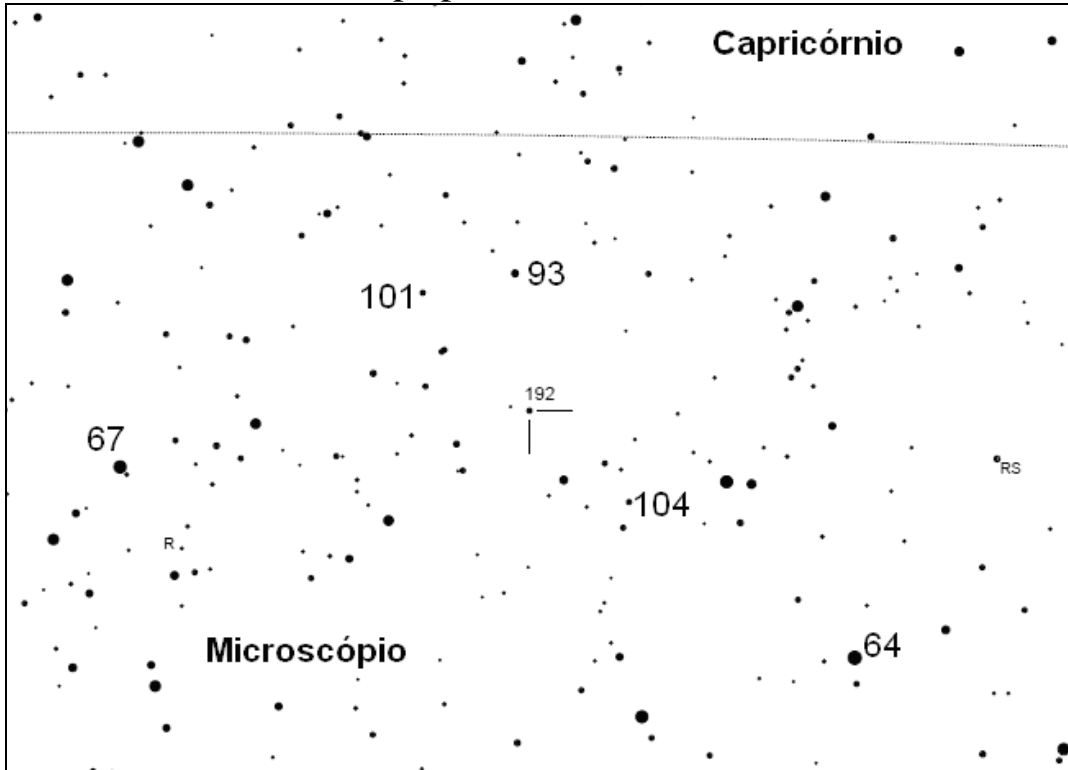
Mapa para 14 Irene



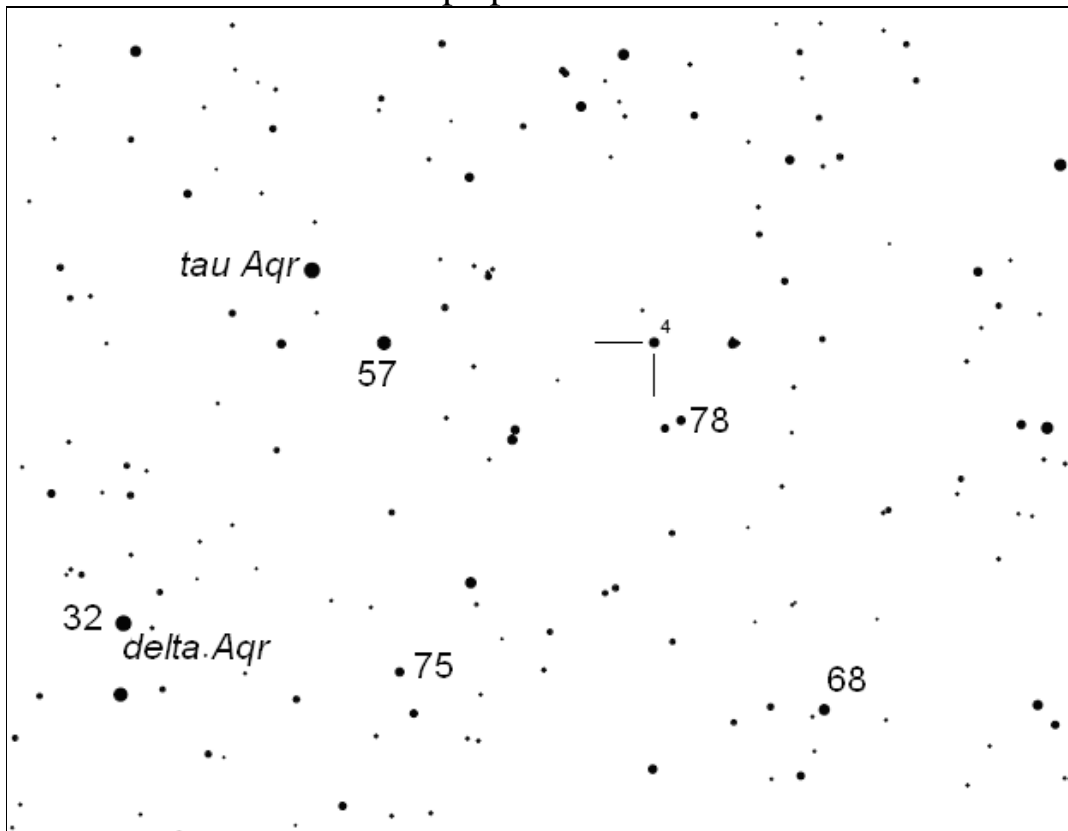
Mapa para 9 Metis



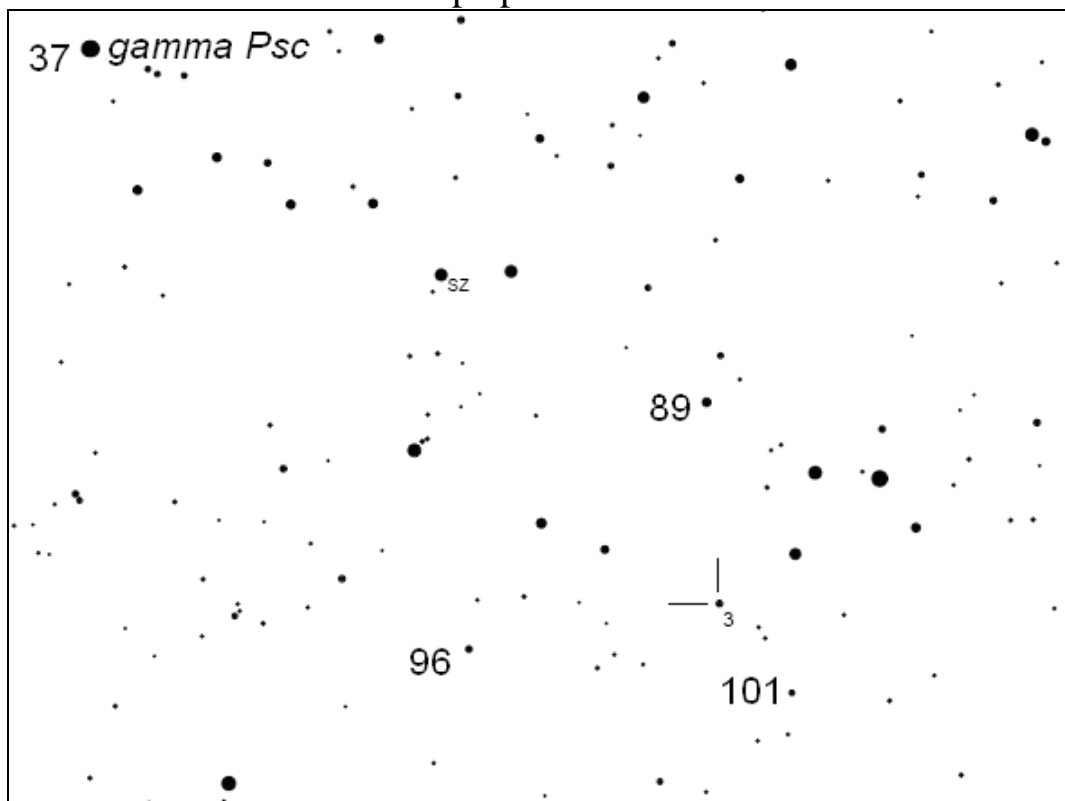
Mapa para 192 Nausikaa



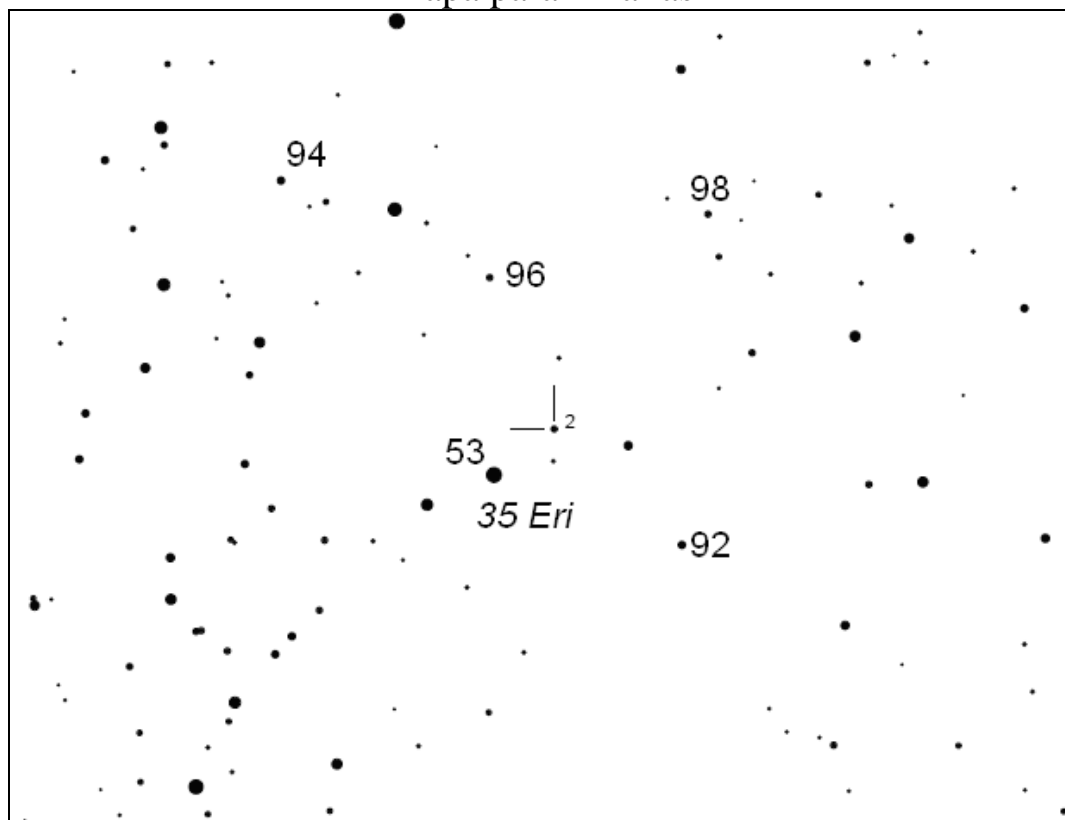
Mapa para 4 Vesta



Mapa para 3 Juno



Mapa para 2 Pallas



Mapa para 6 Hebe

